

MEMO

Haapsalu ja linna lähiümbruse toitlustus- ning majutusettevõtete kokkusaamine

28. aprill 2008, kell 15:00- 17:30

Restoran Central

Osalesid:

1. Anneli Haabu	EAS Haapsalu Turismiinfokeskus ja Läänemaa Turism
2. Kesrti Piirsoo	Läänemaa Arenduskeskus, ettevõtluskonsultant
3. Evelin Lauri	Promenaadi Hotell (BHG)
4. Erki Enni	Päeva Villa
5. Kaja Leinbok	Haapsalu Kuurort, Spa Hotell Laine
6. Irene Väli	Haapsalu kuurort, Spa Hotell Laine
7. Marika Vaher	Hermannuse Maja
8. Kersti Ojasoo	Altmõisa Külalistemaja
9. Päivi Kaljula	Haapsalu Kutsehariduskeskus
10. Guido Ulejev	Haapsalu Kutsehariduskeskus
11. Talis Vare	Haapsalu Linnavalitsus
12. Margis Sein	Lääne Maavalitsus
13. Kairi Kümnik	Lossiplatsi Hotell
14. Argo Ladva	Lossiplatsi Hotell
15. Enna Kallasvee	Thalasso Spa Fra Mare
16. Tiina Nebokat	Vanalinna Bowling
17. Helgi Sepp	Restoran Central
18. Elena Raudvere	Endla Hostel (RETA)
19. Priit Kägu	Männi Puhkemaja
20. Ingrid Kera	Läänemaa Turism MTÜ

Teemad:

1. võimalikud trendid ja maakonna turismistatistika;
2. Haapsalu ja Läänemaa majutus- ja toitlustusasutuste tänane olukord (külastatavus; probleemid jne)
3. võimalikud (projekti)ideed, tegevused jm

Arutelu:

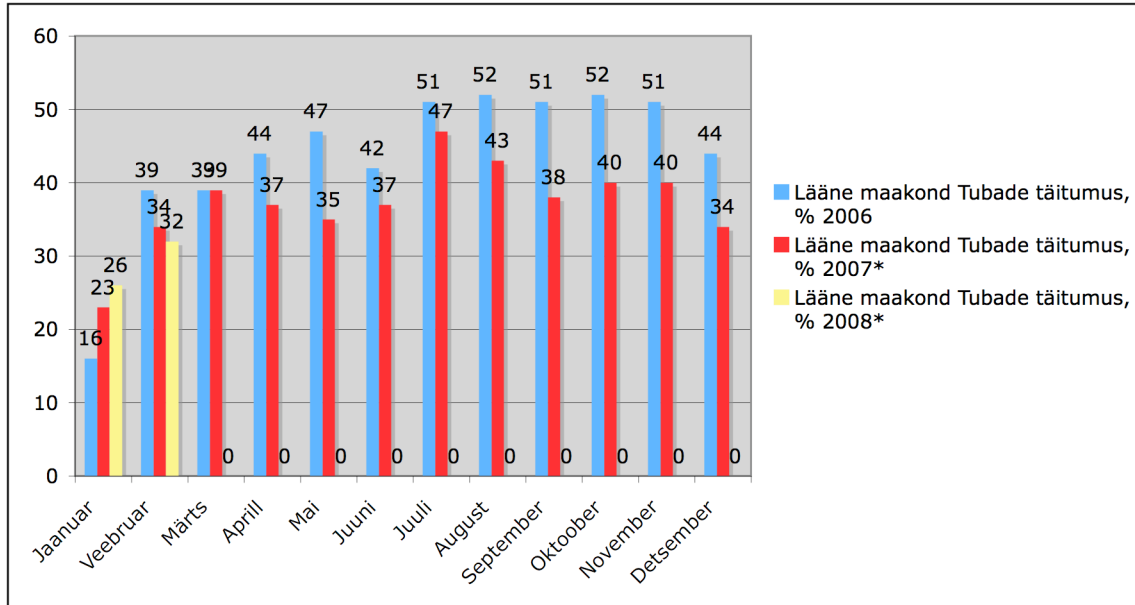
1. sissejuhatav statistiline ülevaade (Ingrid Kera ja Anneli Haabu)

Üldine meediakajastus ja statistika viitavad majanduse jahtumisele. Kas olukord on mõjutanud/mõjutamas Haapsalu ja Läänemaa ettevõtlust? Üldine ametlik maakonna kohta käiv (Statistikaamet, 2008) statistika suurt langust majutusasutuste täituvuse jm kohta ei näita. Langus on toimunud (langev trend).

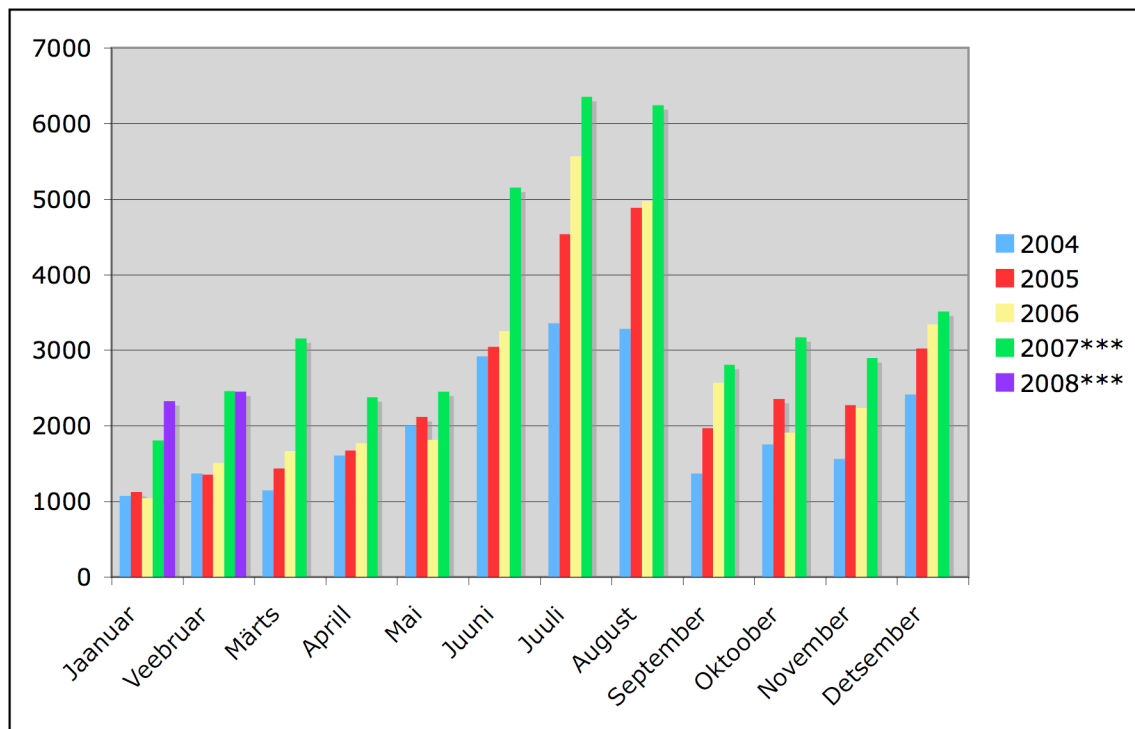
Eesti siseturism on aga kasvanud, seda toetab veel ka 2008 kahe esimese kuu majutatute andmed, kuid võib eeldada, et ka see näitaja ei suurene (või suureneb aeglaselt). Haapsalu linna külastatavuse kohta annab hea ülevate Haapsalu Turismiinfokeskuse korjatav

külastatavuse statistika. Võib eeldada, et enamus linnakülalisi külastab ka turismiinfokeskust. Sellele statistikale tuginedes (2007) on näha, et põhikülastajad on soomlased, rootslased, sakslased ja eestlased.

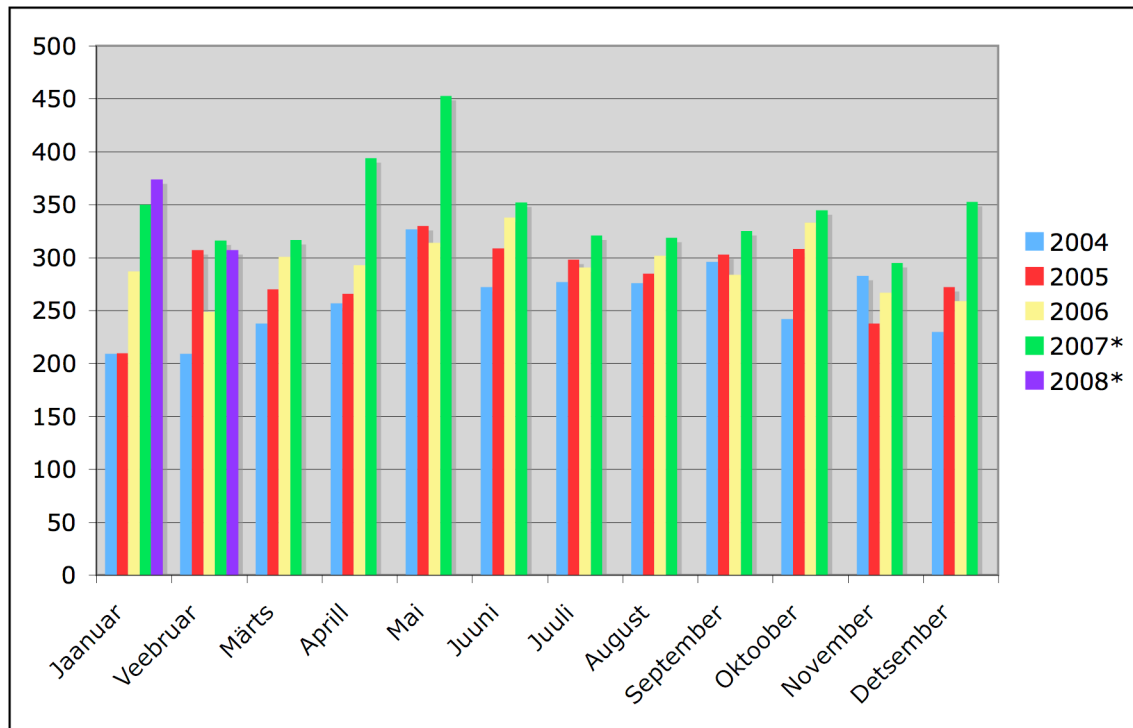
Tabel 1- Lääne maakond- majutusasutuste tubade äituvuse protsent (%) (EV Statistikaamet, 2008)



Tabel 2- Eestlaste osakaal (Majutatud, elukoha riigi järgi. EV Statistikaamet, 2008)



Tabel 3- Läänemaa majutusasutuste statitika (ööpäeva keskmine maksumus kroonides,



2. Tänaaest olukorrast

Ettevõtjad tõdesid, et on tunda külastatavuse vähenemist 2008 aasta I kvartalis. Tuleb otsida uusi töötavaid võimalusi nii tootearenduses, turundustegevuses kui ka koostöövõimaluste näol.

Argo Ladva (Lossiplatsi Hotell OÜ) tutvustas hotelli arenguplaane, täna pakutavate teenuste arenguvõimalustest; probleemidest; mõtetest.

Positiivne on valitud suund “Haapsalu-kunstnike linn”, kuid kuvandile on vaja “midagi” juurde (kunst on tore, aga kõht võib jääda linnakülalisel tühjaks). Kindlasti on vaja turismiga tegelejate ja tegemiste suurem kajastatus meedias.

Ideetasandil genereeriti ajurünnaku käigus mitmeid vajalikke teenuseid ja tegevusi:

- veepealsed tegevused ja tuurid merel;
- nn “valvegiidid”¹ muuseumitesse (jt hooajavälised tegevused);
- audiogiidid või muud interaktiivsed lahendused (ka Haapsalu jalutuskäigu läbijatele);
- ühine broneeringu süsteem majutusettevõtetele (Haapsalu Turismiinfokeskuse teenuse aktiivsem kasutamine ettevõtjate poolt);
- ühised pakettid erinevate ettevõtjate vahel (vaja pakettide loojat/ väljatöötajat/edasimüütjat!)
- Haapsalu Piiskopilinnuse arendused ja linna arendused turismiinfrastruktuuri

¹ Giid, kelle teenuse saab tellida, hoolimata grupi suurusest/ajast jne

- valdkonnas on tänuväärased. Linnuse tegevustest võiks olla rohkem informatsiooni (linnuses peaks pidevalt midagi toimuma);
- Liinilaev Haapsalu-Noarootsi;
 - Konverentsid ja seminarid (suured ootused seoses Haapsalu Kultuurikeskuse renoveerimisega);
 - Rohkem temaatilisi tuure välja töötada (ühendada tulevikus nt audiogiidiga);
 - Väljatöötatud tuurid kaartidele!
 - Kolhoosikeskuste kasutamine turismis- vana kolhoosikeskuse taastamine (kui aktiivne ja atraktiivne vaatamisväärus, teemapark või külastuskeskus);
 - Fotomäng (2008) annab aktiivse tegevuse võimaluse külastajale ja reklaamivõimaluse ettevõtjale (teostatakse 2008);
 - Rohkem reklaami vene turule;
 - Teenindajate koolitamine (kooliõpilaste koolitamine teenindajateks)
 - Klienditeenindaja elukutse väärtustamine (reklaamikampaania “Teenindaja töö on auväärne”).
 - Igakuine/kvartaalne kliendi rahuloluhinnangu sisse viimine toitlustuse- ja teenindusettevõtetesse. Rahulolu hindamise viiksid läbi ettevõtjad ise. Sarnaselt toimib spaaturistide rahulolu küsitlused. Rahulolu hindamine peab olema pidev, vajadusel saab tellida ka täiendavaid uuringuid. Sellele tuginedes saab pakkuda juba suunatud koolituskursuseid jm (kokkuvõtte laekunud e-kirja alusel). Järjepidev töö tagab ka tulemuste;
 - Haapsalu Turismiinfokeskuse võimaluste suurem kasutamine ettevõtjate poolt (igasugune info võib olla külastajale kasulik; info vabadest tubadest; uudised; üritused jm)

Kersti Piirsoo (LAK) tutvustas avanevaid toetusmeetmeid turismiettevõtjatele (vt www.eas.ee)

Otsustati:

1. valdkonna ettevõtjate kokkusaamised on vajalikud ja tuleb jätkata (vastutaja LT);
2. Läänemaa Turism (rakendades maakonna turismi turunduskava) tegeleb meediakajastuse võimaluste laiendamisega võimaliku turismi turundusmeetme raames (EAS);
3. Läänemaa Turism (Anneli Haabu) tegeleb linna fotomänguga (2008);
4. Läänemaa Turism tegeleb olemasolevate tuuride tõlkimisega ja lihtsama kaardi trükkimisega (1 linnas/ 1 tuur maakonnas);
5. Läänemaa Arenduskeskus ja Läänemaa Turism uurivad klienditeeninduskursuse korraldamise võimalusi kooliõpilastele 2008 aastal (kaasates spetsialiste/arendajaid) (mai – juuni, 2008). Kas ettevõtjatel on huvi? Kas õpilastel on huvi ja võimalused õppida? Kas kõik ettevõtjad soovivad kursust või soovivad nad ise koolitada töötajaid? Võimalusel saab välja töötada uue programmi aastaks 2009.
6. Koostöös kogukonnaga (ettevõtjad, ajakirjandus; spetsialistid) jätkab Läänemaa Turism iga-aastast toitlustusasutuste väisamisretke- tuues esile meeldivad ja positiivsed küljed. Ühiselt Haapsalu Linnavalitsusega on sel aastal esmakordselt toimumas konkurss Haapsalu ja Läänemaa teenindusauhind 2008.

Otsustati, et ühine eesmärk on: Haapsalu on hea teeninduse linn. Igauks võiks juurde mõelda meemted kuidas sinna ühiselt jõuda!

Koostasid: Kersti Piirsoo, Ingrid Kera