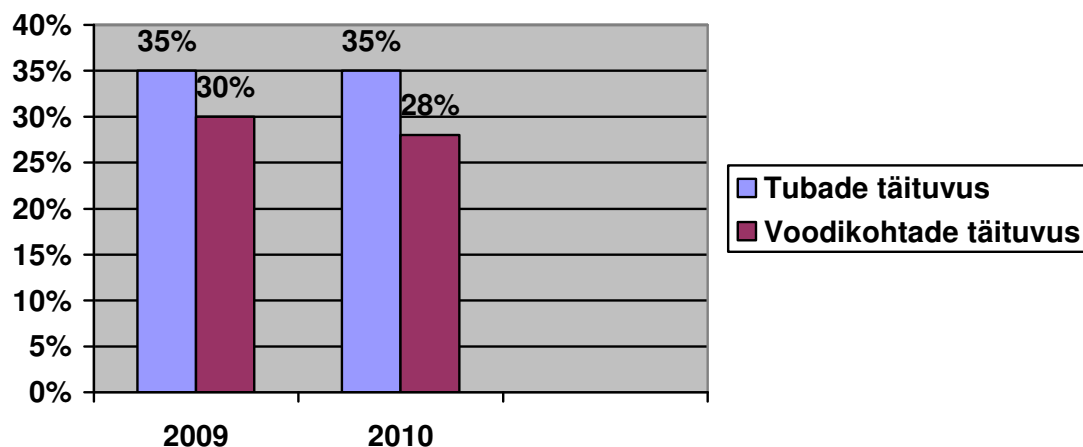


Läänemaa majutusalan statistika 2009/2010

Järgnevas tabelis kajastub tubade ning voodikohtade täituvus jaanuarist aprillini 2009. ja 2010. aastal. Trend on enamvähem sama.



Majutatud turistid rahvuse järgi jaanuar – aprill 2009/ 2010:

	2009 jaan	2010 jaan	2009 veebr	2010 veebr	2009 märts	2010 märts	2009 aprill	2010 aprill	2009 KOKKU	2010 KOKKU
soomlane	254	724	789	861	1195	1227	1675	2009	3913	4821
rootslane	29	35	79	42	82	44	95	90	285	211
sakslane	5	1	7	9	8	5	38	15	58	30
venelane	51	75	10	14	18	13	26	6	105	108

Ülaltoodud tabeli põhjal võib väita, et Läänemaa külastatavuse esikoht on stabiilselt soomlaste käes ning see on kasvav trend kuust kuusse, saavutades maksimumi hooaja lähenedes. Sama võib väita Haapsalu Turismiinfo külastatavuse kohta.

Külastatavuselt teisel kohal on rootslased ning ka nende aktiivsus kasvab turismihooaja lähenedes. Tabel näitab, et hüppeline kasv varieerub: kui 2010. aastal toimub see märtsis (44) - aprillis (90) ehk teise kvartali alguses, siis 2009. aasta praktika näitab seda juba jaanuaris (29) - veebruaris (79)

Kolmandal positsioonil on vene rahvuse esindajad, kuid erinevalt soomlastest ja rootslastest – kahaneb nende aktiivsus märgatavalt, saavutades aprilliks miinimumi. 2010. aasta aprillis kasutab majutusteenust vaid kuus külastajat. Langev trend kajastub ka Haapsalu Turismiinfopunkti külastatavuse statistikas, kui teise kvartali alguseks vahetab kolmanda positsiooni välja sakslane, kes on lõppkokkuvõttes hooaja kõrgpunktis meid enim külasthanute esikolmikis.

Koostas:

Janika Savi

Praktikant

MTÜ Läänemaa Turismi Haapsalu Turismiinfokeskus